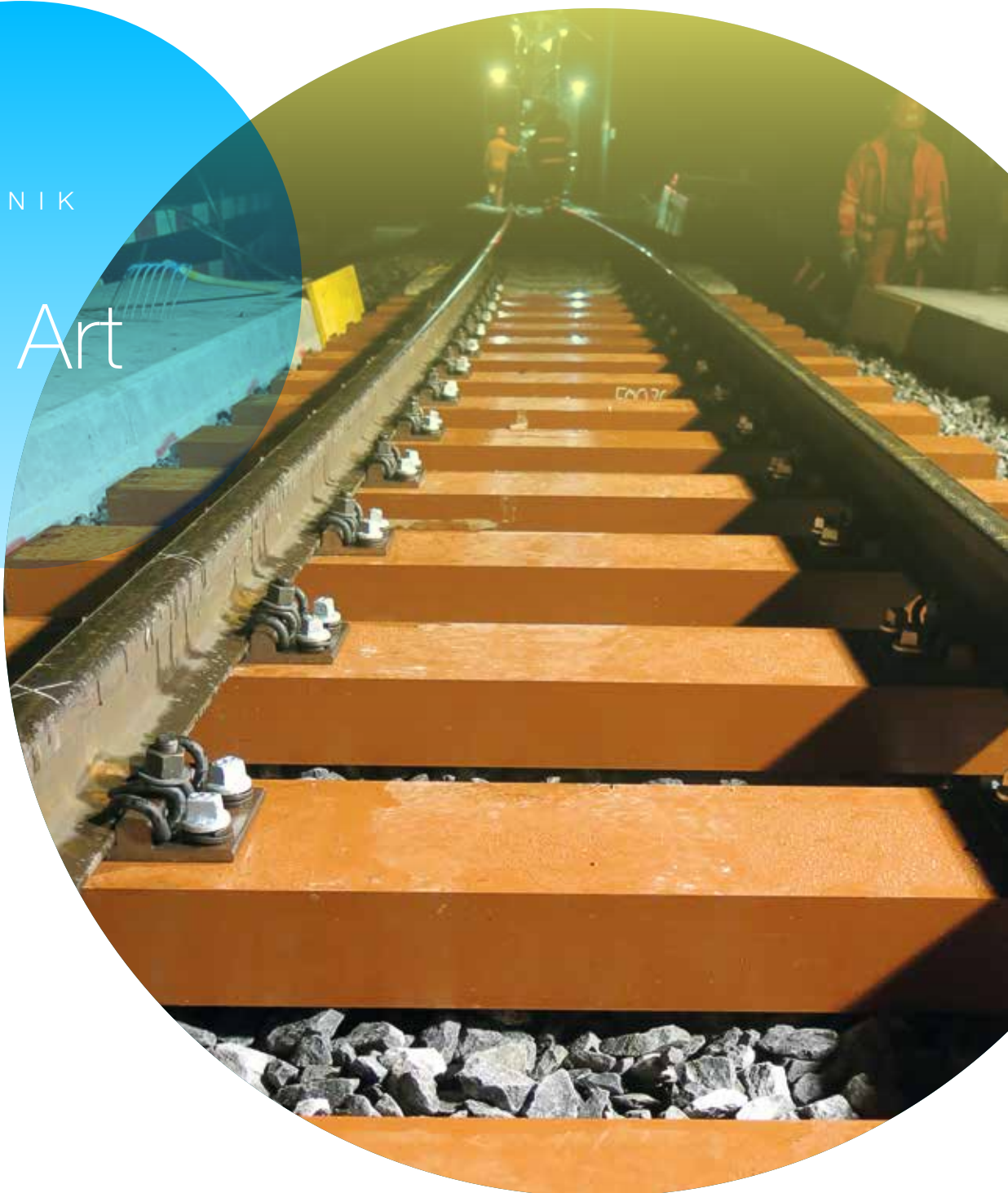


# 12 cm FFU Flachschwelle | Feldwegunterführung Tavanasa

12 cm FFU slim tie | country road undercrossing Tavanasa

BAHNTECHNIK

State  
of the Art





Einbau eines neuen Schottertroges aus Fertigteilen auf der vorweg teilweise abgebrochenen Feldwegunterführung im Splittbett.

*Installation of new pre cast ballast hutch at the country road undercrossing on stone chippings bed.*

In der Nacht vom 2. auf den 3. Mai 2014 baute die Rhätische Bahn (RhB) einen Schwellenrost mit FFU Flachswellen mit 12cm Schwellenhöhe und einer Länge von 15,7 Metern ein. Der Einbau erfolgte bei km 53.970 an einer Feldwegunterführung zwischen Waltensburg und Tavanasa im Schotterbett der Linie nach Disentis. Das Objekt liegt in einem Übergangsbogen mit 51 m Länge. Vorweg wurde die bestehende Brückenkonstruktion teilweise zurückgebaut und ein neuer Schottertroch aus Betonfertigteilen aufgesetzt.

Nach dem Verspannen der Fertigteile erfolgte die Herstellung des Schotterbettes. In dieses wurde anschließend der Schwellenrost versetzt. Der Umbau der Brückenkonstruktion und der Fahrbahn erfolgte hierbei innerhalb einer Gleissperre von ca. 8 Stunden.

*During the night of 2-3 May 2014, the Rhaetian Railway (RhB) installed a sleeper grid of FFU flat sleepers with a sleeper height of 12cm and a length of 15.7 metres. The installation took place in the ballast bed at a country lane underpass between Waltensburg*

*and Tavanasa at km 53,970 of the line to Disentis. The object lies in a transition curve 51 metres in length. The maximum superelevation at the end of the transition curve is 79 mm. Beforehand, the existing bridge construction was partly dismantled and a new ballast tray of precast concrete parts was fitted. Once the precast parts were braced the ballast bed was constructed and then the sleeper grid moved in. The modifications of the bridge structure and track were carried out within the track possession of around 8 hours.*





Einbringen und Vorspannen  
Schottertrug  
*Assembling and pretensioning of  
pre cast ballast hutch*

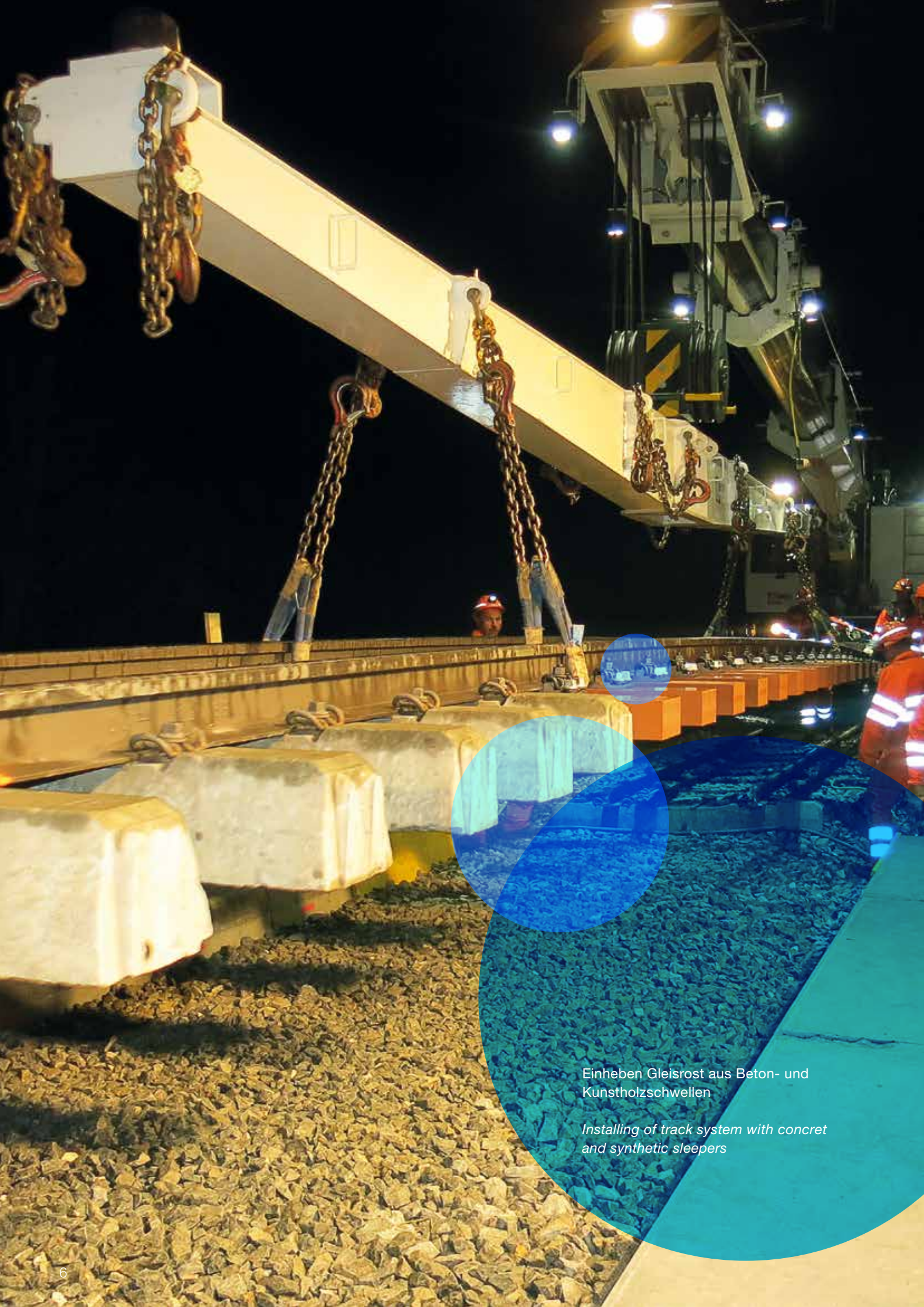
Einbringen Gleisschotter  
*Placing Ballast*





Herstellen Schotterunterbau für die  
Auflagerung des Gleisrostes

*Preparation of ballast bed for the  
installation of the track system*



Einheben Gleisrost aus Beton- und  
Kunstholzschnellen

*Installing of track system with concret  
and synthetic sleepers*

Einschottern Gleisrost  
*ballasting of track system*





**Rhätische Bahn AG**

Walter Schmid  
Infrastruktur  
Leiter Bahndienst Nord

Bahnhofstrasse 25  
CH-7002 Chur  
Tel. +41 81 288 65 63  
Mobile +41 79 423 02 91  
Fax +41 81 288 64 66  
Email: w.schmid@rhb.ch  
web: www.rhb.ch

**Rhätische Bahn -  
eine attraktive Arbeitgeberin**

1400 Arbeitsstellen in ganz Graubünden:  
[www.rhb.ch/karriere](http://www.rhb.ch/karriere)

**Rhätische Bahn AG**

Karl Baumann  
Infrastruktur  
Kunstabauten

Bahnhofstrasse 25  
CH-7002 Chur  
Tel. +41 81 288 63 32,  
Mobile +41 79 360 70 35  
Fax +41 81 288 64 66  
Email: k.baumann@rhb.ch  
web: www.rhb.ch

**SEKISUI CHEMICAL GmbH**

Clemens Bretschneider  
Performance Materials Division  
(FFU & Calmmoon)  
Urban Infrastructure & Environmental  
Products Company  
Cantadorstr. 3  
D - 40211 Düsseldorf  
Tel: +49-(0)211-36977-0  
Fax: +49-(0)211-36977-31  
Email: bretschnieder@sekisui.de

