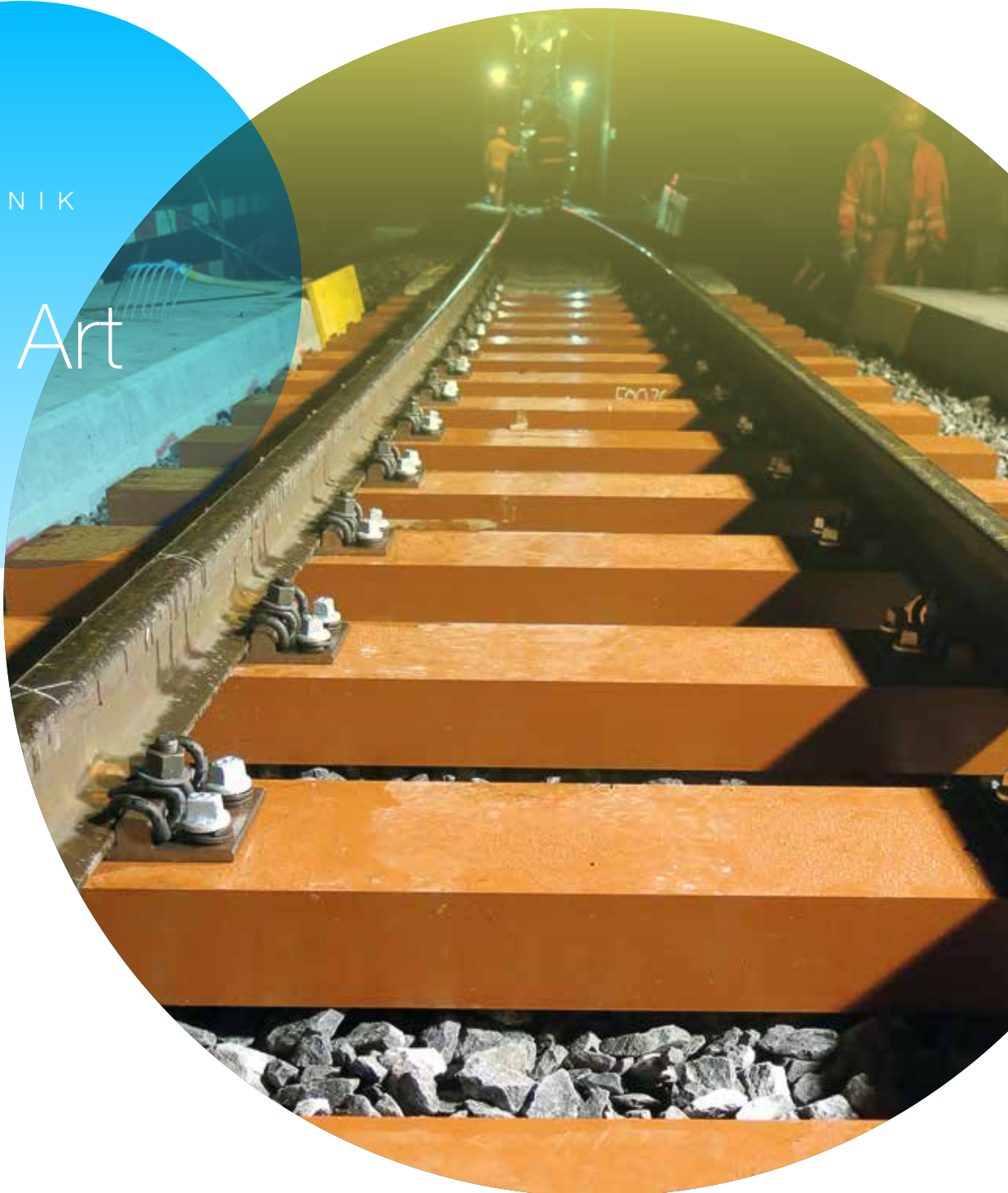


12 cm FFU[®] Flachschwelle | Feldwegunterführung Tavanasa

12 cm FFU[®] slim tie | country road undercrossing Tavanasa

BAHNTECHNIK

State
of the Art





Einbau eines neuen Schottertroges aus Fertigteilen auf der vorweg teilweise abgebrochenen Feldwegunterführung im Splittbett.

Installation of new pre cast ballast hutch at the country road undercrossing on stone chippings bed.

In der Nacht vom 2. auf den 3. Mai 2014 baute die Rhätische Bahn (RhB) einen Schwellenrost mit FFU Flatschwellen mit 12cm Schwellenhöhe und einer Länge von 15,7 Metern ein. Der Einbau erfolgte bei km 53.970 an einer Feldwegunterführung zwischen Waltensburg und Tavanasa im Schotterbett der Linie nach Disentis. Das Objekt liegt in einem Übergangsbogen mit 51 m Länge. Vorweg wurde die bestehende Brückenkonstruktion teilweise zurückgebaut und ein neuer Schottertroch aus Betonfertigteilen aufgesetzt.

Nach dem Verspannen der Fertigteile erfolgte die Herstellung des Schotterbettes. In dieses wurde anschließend der Schwellenrost versetzt. Der Umbau der Brückenkonstruktion und der Fahrbahn erfolgte hierbei innerhalb einer Gleissperre von ca. 8 Stunden.

During the night of 2-3 May 2014, the Rhaetian Railway (RhB) installed a sleeper grid of FFU flat sleepers with a sleeper height of 12cm and a length of 15.7 metres. The installation took place in the ballast bed at a country lane underpass between Waltensburg

and Tavanasa at km 53,970 of the line to Disentis. The object lies in a transition curve 51 metres in length. The maximum superelevation at the end of the transition curve is 79 mm. Beforehand, the existing bridge construction was partly dismantled and a new ballast tray of precast concrete parts was fitted. Once the precast parts were braced the ballast bed was constructed and then the sleeper grid moved in. The modifications of the bridge structure and track were carried out within the track possession of around 8 hours.





Einbringen und Vorspannen
Schottertrug
*Assembling and pretensioning of
pre cast ballast hutch*

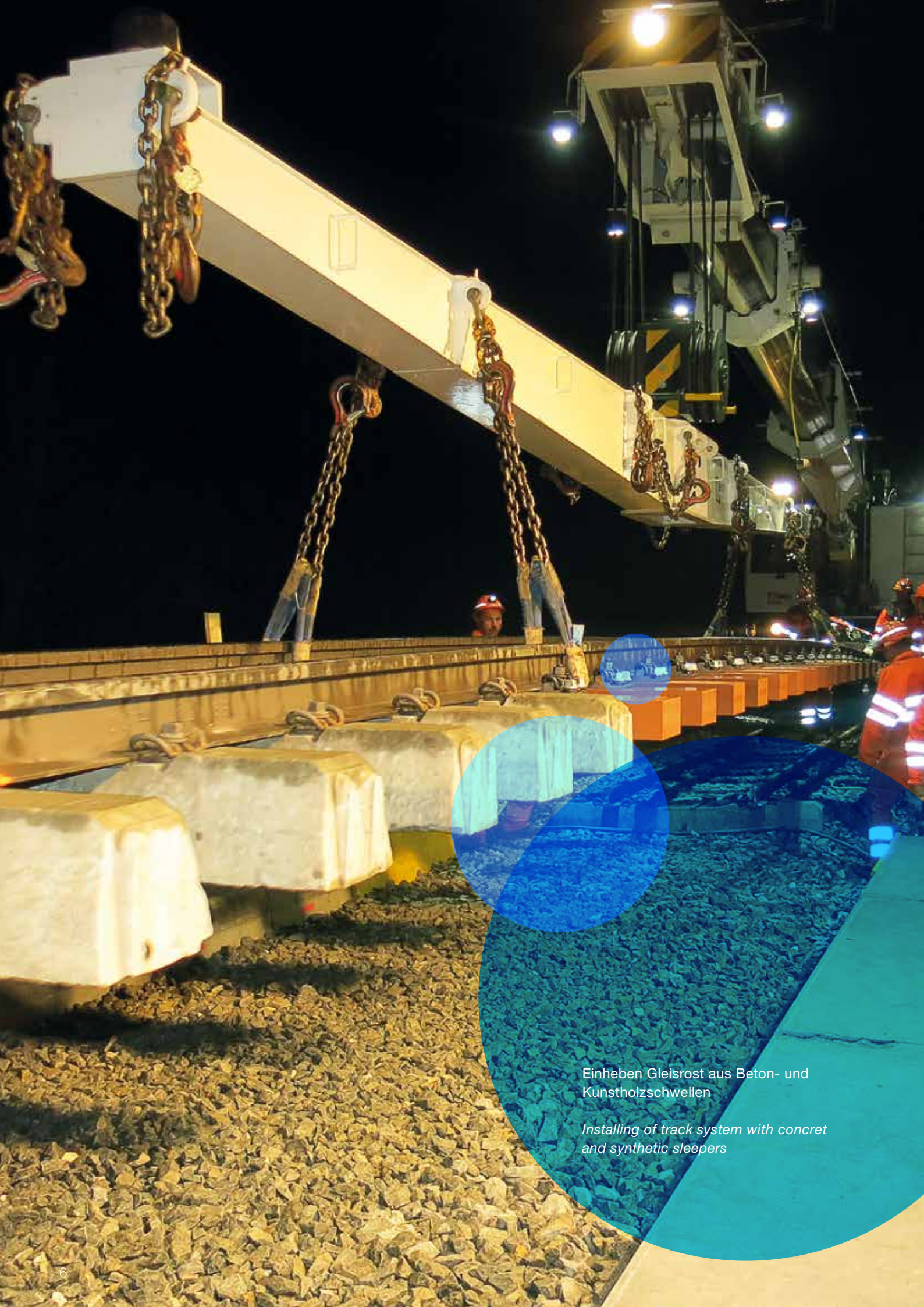
Einbringen Gleisschotter
Placing Ballast





Herstellen Schotterunterbau für die
Auflagerung des Gleisrostes

*Preparation of ballast bed for the
installation of the track system*



Einheben Gleisrost aus Beton- und
Kunstholzschnellen

*Installing of track system with concret
and synthetic sleepers*

Einschottern Gleisrost
ballasting of track system



Rhätische Bahn AG

Walter Schmid
Infrastruktur
Leiter Bahndienst Nord

Bahnhofstrasse 25
CH-7002 Chur
Tel. +41 81 288 65 63
Mobile +41 79 423 02 91
Fax +41 81 288 64 66
Email: w.schmid@rhb.ch
web: www.rhb.ch

**Rhätische Bahn -
eine attraktive Arbeitgeberin**

1400 Arbeitsstellen in ganz Graubünden:
www.rhb.ch/karriere

Rhätische Bahn AG

Karl Baumann
Infrastruktur
Kunstabauten

Bahnhofstrasse 25
CH-7002 Chur
Tel. +41 81 288 63 32,
Mobile +41 79 360 70 35
Fax +41 81 288 64 66
Email: k.baumann@rhb.ch
web: www.rhb.ch

SEKISUI CHEMICAL GmbH

Clemens Bretschneider
Performance Materials Division
(FFU & Calmmoon)
Urban Infrastructure & Environmental
Products Company
Königsallee 106
D-40215 Düsseldorf
Tel: +49-(0)211-36977-0
Fax: +49-(0)211-36977-31
Email: bretschneider@sekisui.de
www.sekisui-rail.com

